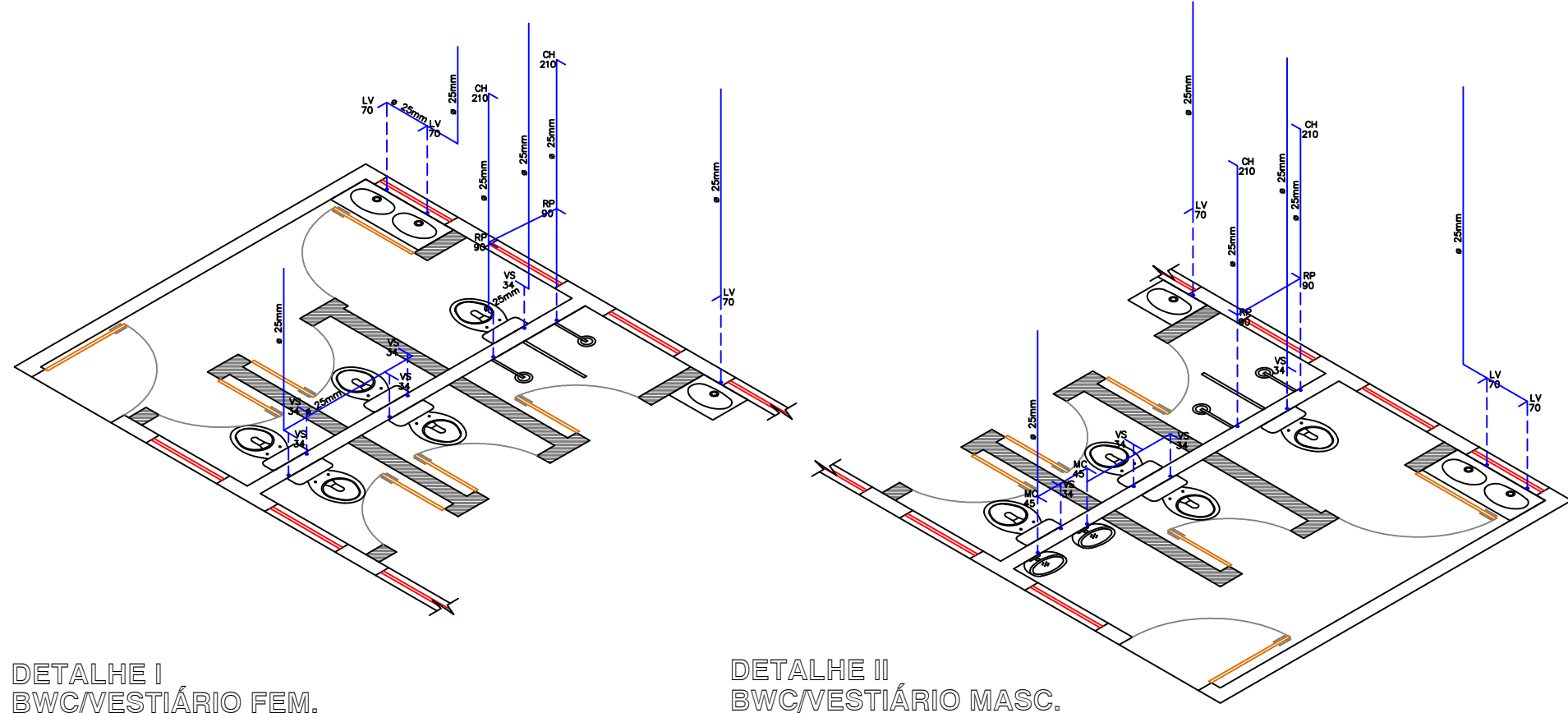
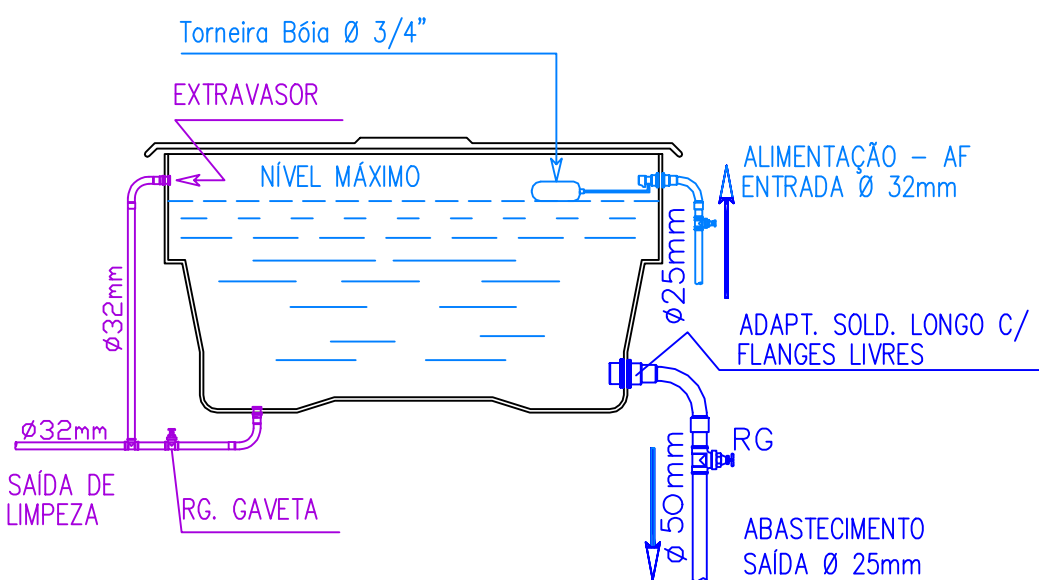


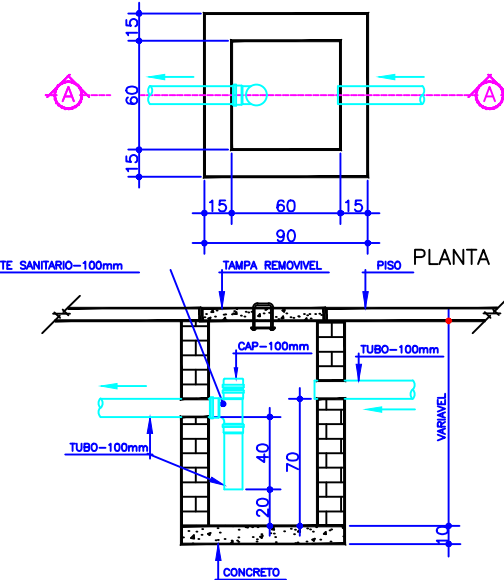
PLANTA BAIXA - DISTRIB. ÁGUA FRIA
ESCALA 1:50
DETALHES ISOMÉTRICOS DA ÁGUA FRIA
ESCALA 1:50



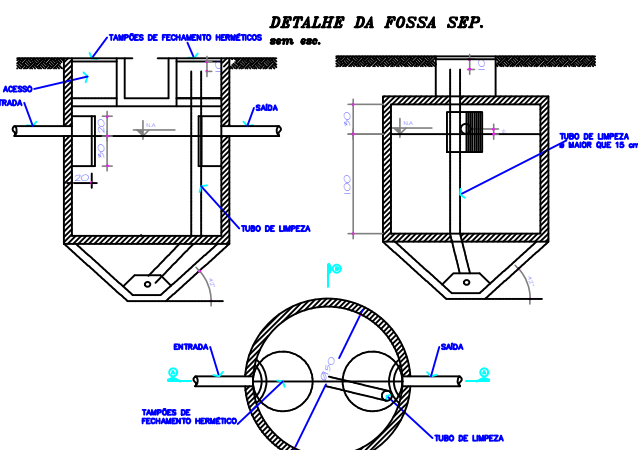
DETALHE DA CAIXA DE ÁGUA
ESCALA 1:30



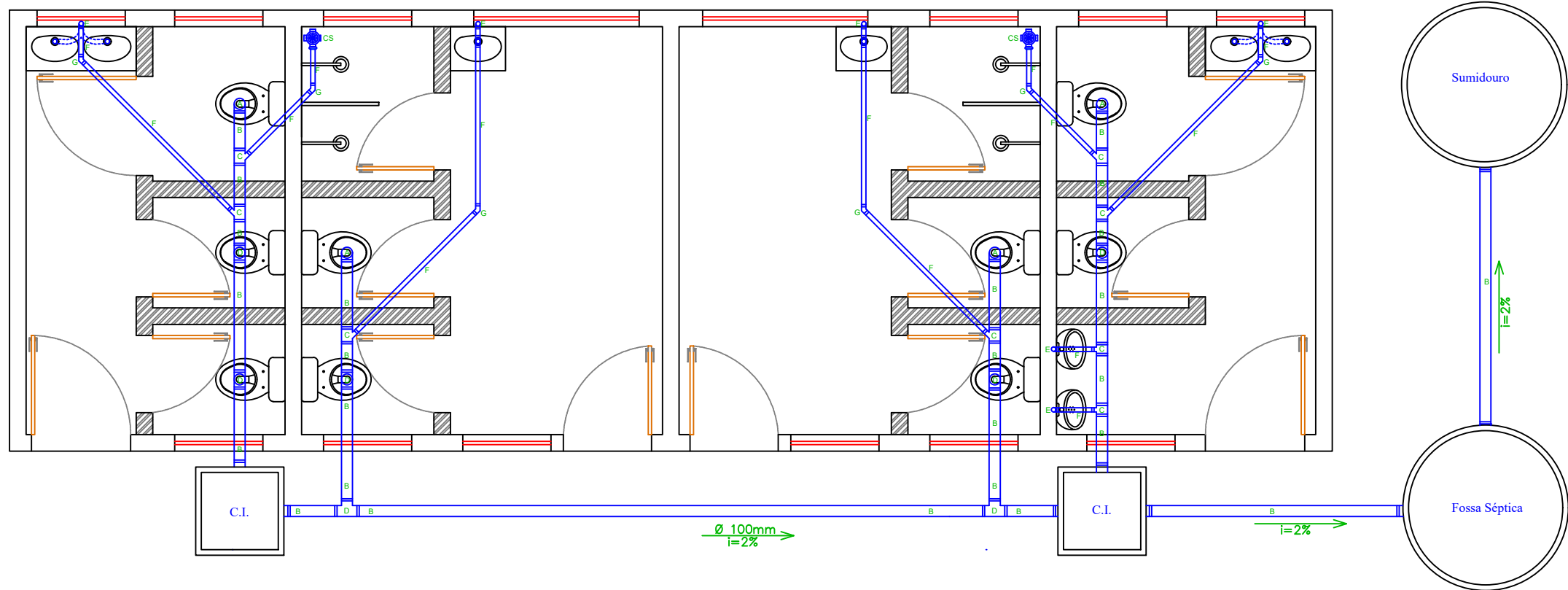
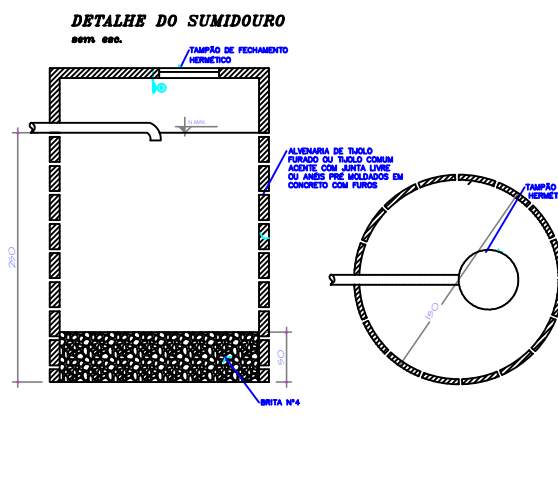
DETALHE DA CAIXA DE INSPEÇÃO
ESCALA 1:20



DETALHE DA FOSSA SÉPTICA
SEM ESCALA

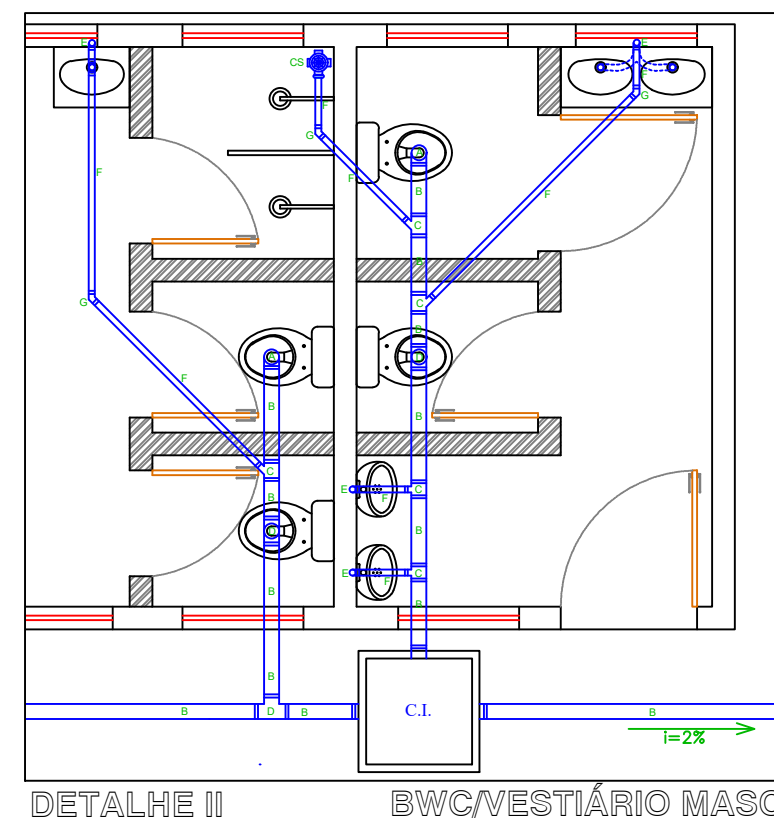
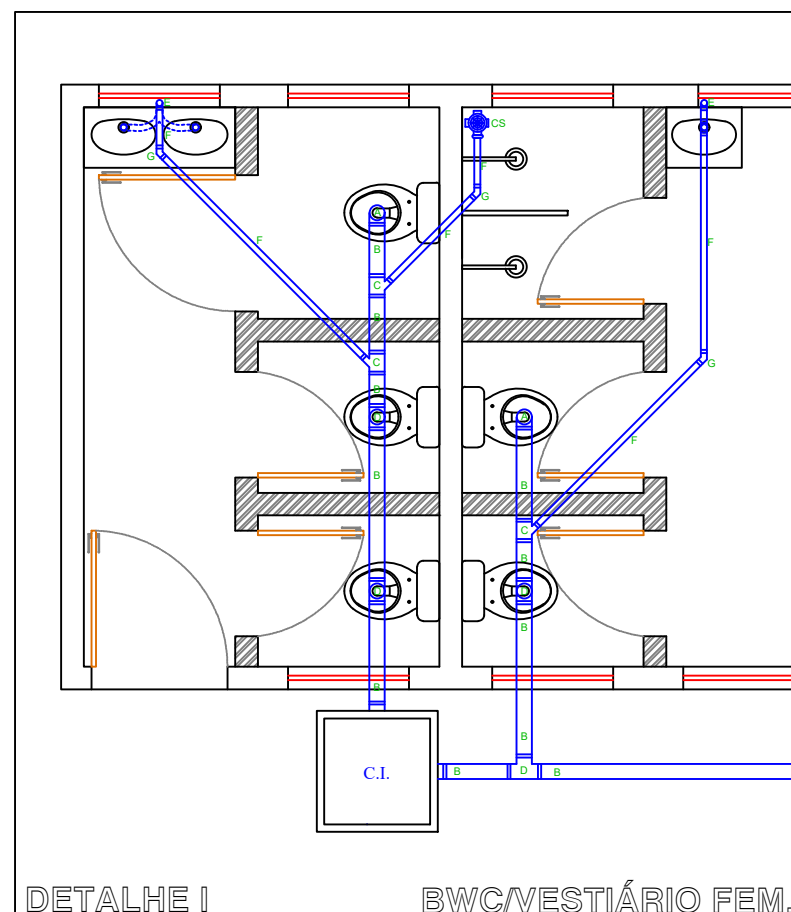


DETALHE DO SUMIDOURO
SEM ESCALA



PLANTA BAIXA - DISTRIB. ESGOTO
ESCALA 1:50

DETALHES DO ESGOTO
ESCALA 1:50



LEGENDA

- | | |
|----|------------------------------|
| A | JOELHO ESGOTO 90° DN 100 mm |
| B | TUBO PVC ESGOTO DN 100 mm |
| C | JUNÇÃO DN 100 x 100 x 40 mm |
| D | JUNÇÃO DN 100 x 100 x 100 mm |
| E | JOELHO ESGOTO 90° DN 40 mm |
| F | TUBO PVC ESGOTO DN 40 mm |
| G | JOELHO ESGOTO 45° DN 40 mm |
| H | JUNÇÃO DN 40x40x40 mm |
| I | JOELHO ESGOTO 45° DN 100 mm |
| CD | CAIXA DE DESCARGA |
| AF | ÁGUA FRIA |
| CI | CAIXA DE INSPEÇÃO |
| RG | REGISTRO DE GAVETA |
| LV | LAVATÓRIO |
| VS | VASO SANITÁRIO |
| CS | CAIXA SIFONADA |

local: Pinhão - Pr	finalidade e endereço da obra: CAMPO E VESTIARIOS NOVA DIVINEIA Rua Brasilia, s/n° Nova Divinéia	folha: UNICA
escala: INDICADA	proprietário: PREFEITURA MUNICIPAL DE PINHÃO CNPJ: 76.178.011/0001-28	arquivo digital:
data: Novembro / 2025		Última Atualização: Novembro / 2025
desenho: Silverio Junior		

PROJETO HIDROSSANITARIO

Resp.p/ Projeto: Luiz Carlos Taborda Ribas Eng° Civil - Crea 22.545/D-PR	Resp.p/Execução:
--	------------------

OS PROJETOS ESTÃO SENDO ENTREGUES DE ACORDO COM O CÓDIGO DE OBRAS DO MUNICÍPIO - LEI 066/2016 LEGISLAÇÕES ESTADUAIS E FEDERAIS PERTINENTES,NBR 9050/2015 QUE TRATA SOBRE A ACESSIBILIDADE UNIVERSAL, NORMAS TÉCNICAS (ABNT), LEI DE ZONEAMENTO, USO E OCUPAÇÃO DO SOLO - LEI 069/2016 E SUAS ALTERAÇÕES. ESTAMOS CIENTES DAS PENALIDADES PREVISTAS NA MESMA, ESPECIALMENTE NO QUE TANGE A FALSAS INFORMAÇÕES, PROJETO EM DESACORDO COM AS SUAS DETERMINAÇÕES E A EXECUÇÃO DA OBRA EM DESCONFORMIDADE COM O PROJETO APROVADO. É DE NOSSO CONHECIMENTO QUE A EXECUÇÃO DAS OBRAS LICENCIADAS SOFRERÁ RIGOROSA AÇÃO FISCAL POR PARTE DO MUNICÍPIO E CREA/PR, NÃO SENDO EXPEDIDO O CERTIFICADO DE CONCLUSÃO DE OBRA ENQUANTO A CONSTRUÇÃO NÃO ESTIVER COMPLETAMENTE REGULARIZADA E QUITADOS OS DÉBITOS PROVENIENTE DAS MULTAS EVENTUALMENTE IMPOSTAS. ESTAMOS CIENTES QUE AS CONSTRUÇÕES EXECUTADAS EM DESACORDO COM A LEGISLAÇÃO SERÃO DEMOLIDAS ISENTANDO O MUNICÍPIO DE QUALQUER ÔNUS.